

VC-A50P

Hochauflösende PTZ-IP-Kamera

LumensTM
Brilliance by Design

Die schwenk-/neig-/zoombare HD-Kamera VC-A50P von LumensTM ist mit einem professionellen 1/2,8-Zoll-Bildsensor mit Full HD-1080p-Ausgabe bei 60 Bildern pro Sekunde ausgestattet. Die über Power over Ethernet (PoE) bereitgestellte Stromversorgung ermöglicht eine wirtschaftliche und einfache Lösung. Erstklassiges 20-faches optisches Zoomobjektiv, ausgezeichnetes Weißabgleich und Belichtungsmodus sorgen selbst bei schlechten Lichtbedingungen oder extremem Kontrast von Hell und Dunkel in einem Vorlesungssaal für ein klares Bild. Die Kamera deckt einen breiten Aufnahmewinkel ab und erzielt eine besonders schnelle, lautlose und präzise Positionierung mit reibungslosem PTZ-Betrieb.

Die VC-A50P hat verschiedene Schnittstellen, wie Ethernet, HDMI und 3G-SDI. Sie unterstützt Live-Broadcasting mit MJPEG, H.264 / SVC und die Latenz beträgt weniger als 120 ms. Diese Merkmale ermöglichen nicht nur gleichzeitige Bildausgabe, sie sorgen auch für erstklassige Bildqualität und Kompatibilität mit allen Videogeräten.

Die VC-A50P eignet sich zur Aufzeichnung von Vorlesungen, für Videokonferenzen und Live-Broadcasting.

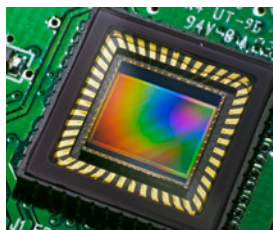
Hauptmerkmale

- Hochauflösendes Full-HD-1080p-Signalausgangsformat mit hoher Bildwiederholfrequenz von 60 Bildern/s
- 20-facher optischer Zoom
- Unterstützt Live-Broadcasting (MJPEG, H.264 unterstützt SVC)
- Unterstützt PoE (Power Over Ethernet) zur Stromversorgung über Netzwerkkabel
- Unterstützt ONVIF-Protokoll
- Ethernet mit geringer Latenz (< 120 ms)
- Ethernet, HDMI und 3G-SDI, synchrone Bildausgabe
- Maximale horizontale/vertikale Rotationsgeschwindigkeit: 120 Grad/Sekunde
- Audioeingang unterstützt AAC-Encodierung mit 44,1-/48-kHz-Abtastfrequenz
- Integrierte Funktion zur Bildumkehrung und -spiegelung für einfache Installation



Weitere Details

Bildqualität



Die VC-A50P ist mit einem professionellen 1/2,8-Zoll-Bildsensor mit Full HD-1080p-Ausgangsaufösung ausgestattet. Der Sensor bietet hohe Farbwiedergabe, hochauflösende Signale und kristallklare Bildqualität.

Ethernet-Schnittstelle



Die VC-A50P unterstützt ein MJPEG- /H.264-SVC-Videokomprimierungsformat, das die Bandbreite zur Videoübertragung verringern kann. Diese Technologie kann den erforderlichen Festplattenspeicher bei der Aufnahme verringern.

Einfache Installation



Stromversorgung per PoE+ (Power over Ethernet) ohne zusätzliche Stromversorgung und Kabel, ermöglicht so eine kosteneffektive und einfache Installation.

Umfassende Schwenk-/Neige-/Zoomaktion



Die VC-A50P hat einen breiten Aufnahmebereich (Schwenkwinkel von -170 ° bis +170 °; Neigungswinkel von -30 ° bis +90 °) und ermöglicht lautlose, schnelle und präzise Positionierung.

Mehrere Signalschnittstellenformate



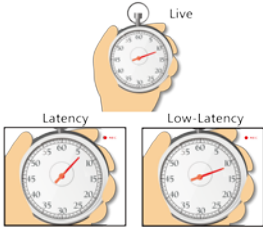
Die VC-A50P kann für Kompatibilität mit verschiedenen Anzeigegeräten zwischen den Videoausgangsformaten und Full HD umschalten.

Audioeingangsunterstützung



Die VC-A50P unterstützt Stereoaudioeingang und AAC-Enkodierungsübertragung über das Internet, SDI und HDMI zur Vergrößerung der Reichweite von Audiogeräten. Durch diese Übertragung werden die Tonqualität verbessert und die Installationskosten verringert.

Ethernet Geringe Latenz



Die VC-A50P unterstützt geringe Latenz und die schnelle Reaktionszeit beträgt weniger als 120 ms; dadurch gibt es keine für das menschliche Auge sichtbaren Verzögerungen zwischen dem Echtzeitbild und seiner Ausgabe am Bildschirm.

RS-232/422- Fernbedienung

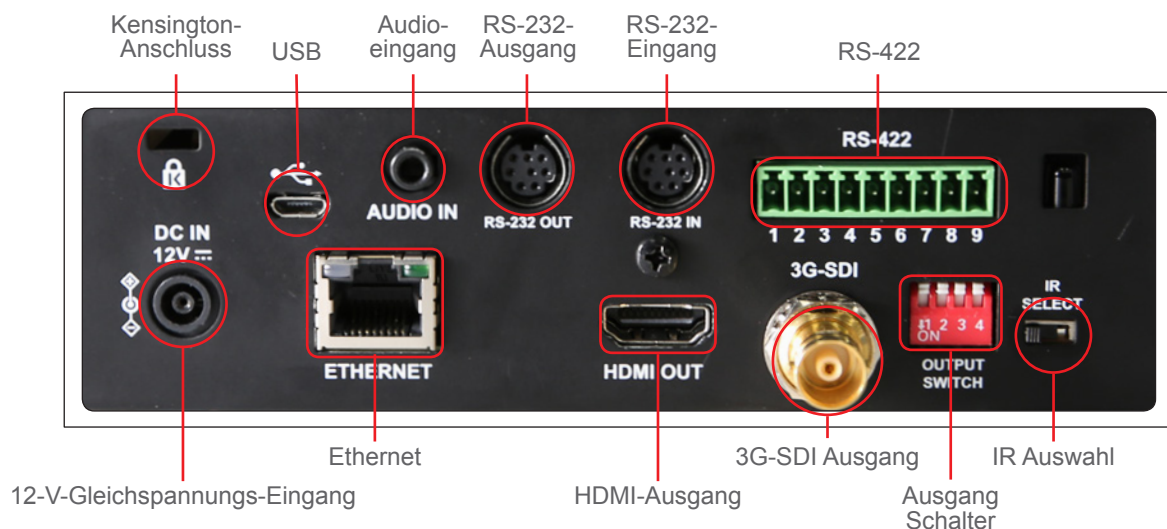


Kameraeinstellungen und PTZ-Steuerungsfunktionen der Kameras können extern von einem beliebigen Ort aus und bei hohen Kommunikationsgeschwindigkeiten via RS-232/422-Schnittstelle durchgeführt werden.

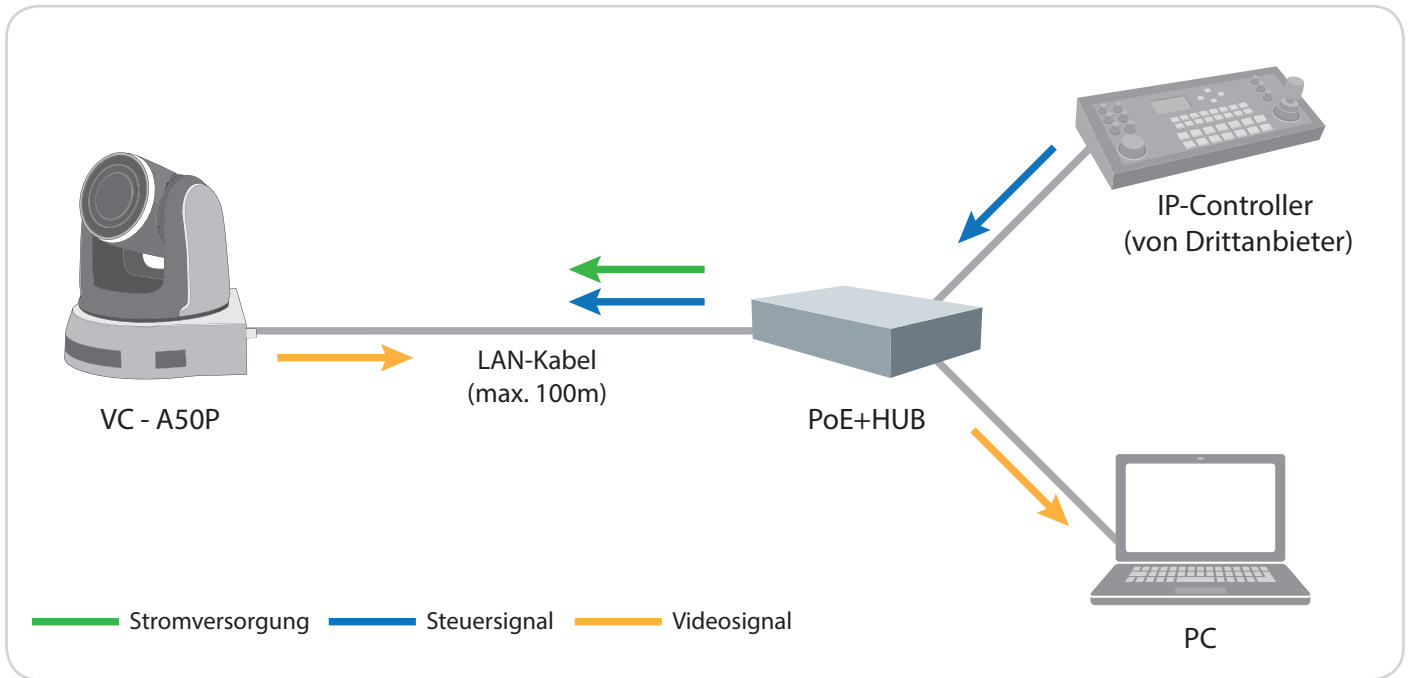
Produktspezifikationen

Sensor	1/2,8-Zoll-2-MP-CMOS	Horizontaler Betrachtungswinkel	63°
Videoausgang	1080p 60 / 59,94 / 50 / 30 / 29,97 Bilder/s, 1080i 50 / 60 Bilder/s, 720p, 60 / 59,94 / 50 Bilder/s,	Blende	F1,6 – F3,5
Optischer Zoom	20-fach	Minimale Beleuchtung	1,0 Lux (F1,6, 50 IRE, 30 Bilder/s)
Schwenkwinkel	-170° ~ +170°	Minimaler Objektstand	300 (Weitwinkel) – 1.500 (Tele) mm
Neigungswinkel	-30° ~ +90°	Verstärkungsregelung	Auto, Manuell
Voreingestellte Positionen	128	Weißabgleich	Auto, Indoor, Outdoor, ein Tastendruck, Manuell
Videoausgangsschnittstelle (HD)	HDMI, 3G-SDI, Ethernet	Belichtungssteuerung	Auto, Manuell
Netzwerkschnittstelle	ONVIF / RTSP-Streaming / RTMP-Streaming	Fokussystem	Auto, Manuell
PoE+	802,3at	Bild umkehren	Ja
Kamerasteuerungsschnittstelle/-protokoll	RS-232/ RS-422/ Ethernet	Audioeingang	Mikrofon / Line-Eingang
Video-S/R-Verhältnis	> 50 dB	Audioausgang	IP, SDI und HDMI
Verschlussgeschwindigkeit	1/1 – 1/10.000 s	Gewicht	2 kg (4,4 lbs)
Brennweite	f = 4,7 – 94 mm	Abmessungen (B x T x H)	174 x 185,5 x 186,2 mm (6,85 x 7,3 x 7,3 Zoll)
3D-Rauschunterdrückung	Ja	Videokomprimierung	MJPEG, H.264 / SVC

Eingangs-/Ausgangsanschlüsse



Anschluss einer Kamera



Anschluss mehrerer Kameras

